



FLUSSIMETRO SA 91/F

(MOD. SA 91/F)

Misuratore di portata con attacco flangiato



Produttore qualificato
M.O.C.A.
Reg. CE n. 1935/2004

Questa serie di strumenti è stata progettata per la misura della portata istantanea dei fluidi in l/h.

I valori misurabili di portata vanno da frazioni di m³/h a 50 m³, con una precisione della misura che può giungere fino all'1% del valore di fondo scala. Anche la sensibilità dello strumento è molto elevata: è possibile misurare una portata pari a 1/10 di quella nominale.

CARATTERISTICHE TECNICHE:

Lo strumento deve essere montato in posizione verticale. La direzione del fluido è dal basso verso l'alto.

Campo di misura: 1-10

Precisione: ±1% f.s.

Temperatura di esercizio: il fluido da misurare può avere temperatura compresa fra -10 e +300°C

Lunghezza scala: 120 mm.

Materiale di costruzione: Parti a contatto con il fluido sono in AISI 316. Custodia dell'indicatore in AISI 304. Grado di tenuta custodia dell'indicatore IP 55.

Attacchi: flangiati PN 10 – PN 16 – UNI 2223

Garanzia: su cono e galleggiante anni 5

Cassa a tenuta stagna: Ø 150 mm.

Portata l/h:

DN 25 - 100/1000

DN 25 - 200/2000

DN 40 - 200/2000

DN 40 - 300/3000

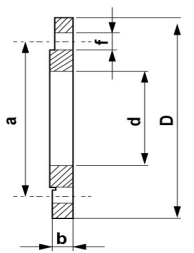
DN 40 - 500/5000

DN 50 - 800/8000

DN 50 - 2000/16000

DN 65 - 2500/25000

DN 80 - 5000/50000

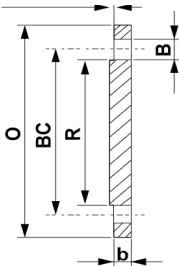


FLAT FLANGERS UNI EN 1092-1 PN 10
-(EX UNI 2277)- DIN 2576
(SLIP ON)

NOTES:
 Suggested bolts are referred (length) to exagonal head screw (+hex nut).
 In case of use of full threaded bolts (+ 2 hex nuts), chose an appropriately oversized length, to allow screwing of second hex nut.

Flanges form ND700 to ND1000 (not provided by UNI 2277) are not readily available.

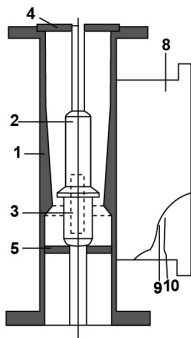
Range	ND	D	d	b	a	f	n°holes	Bolts	Weight (kg)
100/1000 200/2000	25	115	34	14	85	14	4	12x50	1.00
200/2000 300/3000 500/5000	40	150	49	16	110	18	4	16x55	1.85
800/8000 2000/16000	50	165	62	18	125	18	4	16x60	2.46
2500/25000	65	185	77	18	145	18	4	16x60	3.00
5000/50000	80 100	200 220	90 116	20 22	160 180	18 18	4 8	16x65 16x70	3.61 4.40



BLIND FLANGES
ASME B16.5 - Class 150 Lbs (PN20)
"Raised Face" type

NOTE:
 * 22" dia blind flange not provided by ASME B16.5, but by MSS SP44
 ** Suggested bolts are referred (length, where indicated) to full threaded bolts (with 2 hex nuts), for "raised face" type flange.

Range	ND	D	d	b	a	f	n°holes	Bolts	Weight (kg)
100/1000 200/2000	1	108	14.3	51	79.4	4	16	1/2"x70	1
200/2000 300/3000 500/5000	1 1/2	127	17.5	73	98.4	4	16	1/2"x75	1.4
800/8000 2000/16000	2	152	19	92	120.6	4	19	5/8"x90	1.8
2500/25000	2 1/2 3	178 191	22.2 23.8	105 127	139.7 152.4	4 4	19 19	5/8"x95 5/8"x95	3.2 4.1



1	Corpo del misuratore
2	Galleggiante
3	Magnete
4	Guida superiore
5	Guida inferiore
8	Custodia indicatore
9	Scala
10	Indice

INTERNO

Certificati:

- Certificazione dei materiali
- Certificazione MOCA (materiali oggetti a contatto con alimenti - su richiesta)
- Certificazione flussimetro: ATEX (su richiesta)
- Certificato di taratura flussimetro (elenco di valori singoli misurati; 5 punti di misura)

Informazione per l'ordine:

Portata/Attacco al processo/Dimensioni Tubo/Parti/Peso specifico prodotto/Certificati